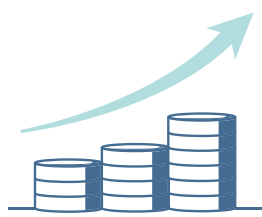


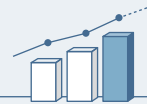
# Kennzahlen KSA Gruppe



**810** Mio.  
Gruppenumsatz (CHF)

**4.8%**

EBITDA-  
Marge



**121**



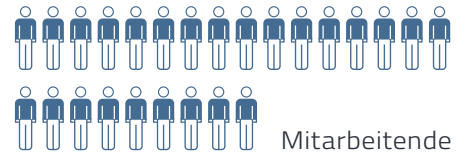
kantonale  
Leistungsaufträge

**213**



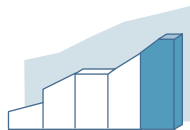
Kooperationspartner

**5428**

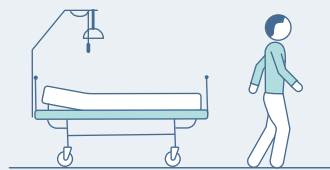


Mitarbeitende

**247 Mio.**



ambulante Taxpunkte



**32 225**

stationäre Austritte

**12**

Leistungsaufträge  
Hochspezialisierte  
Medizin (HSM)



**502 Mio.**

Personalaufwand

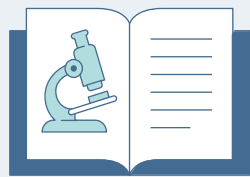
**1.168**

betrug der durchschnittliche  
Case-Mix-Index des KSA Aarau,  
**0.977** des KSA Zofingen.



**348**

Wissenschaftliche  
Publikationen



**105 169**

Notfälle insgesamt  
(exkl. KSA Praxiszent-  
rum am Bahnhof Aarau)



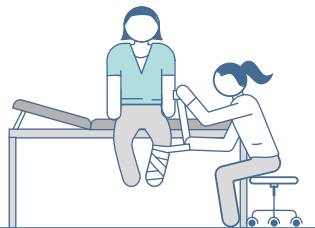
**2086**

Geburten im KSA. Davon  
130 im Geburtshaus  
Nordstern KSA.



**787 336**

Ambulante Behandlungen  
und Konsultationen



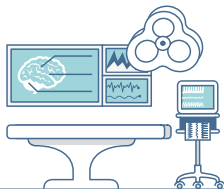
**161 657**

Pflegetage wurden geleistet.



**24**

Operationssäle



**15 090**

Ambulanz-Einsätze



**38 683**

Kindernotfälle



**5,01 Tage**

durchschnittliche Aufenthalts-  
dauer der Patienten

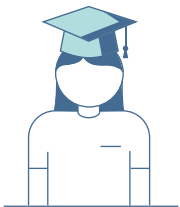


**148 303**

Pflegestunden auf der  
Intensivstation



# Mitarbeitende



**537**

Lernende und Studierende  
(exkl. Assistenzärztinnen und -ärzte)

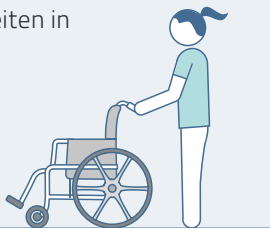


**367**

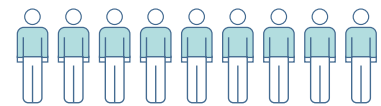
Assistenzärztinnen  
und -ärzte

**2317**

Personen arbeiten in  
der Pflege.

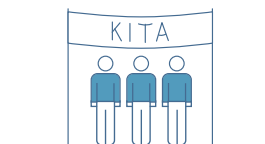


**5428**



Mitarbeitende in Aarau und Zofingen, davon sind ...

unter 25 Jahre	<b>16%</b>
26–35 Jahre	<b>27%</b>
36–45 Jahre	<b>23%</b>
46–55 Jahre	<b>20%</b>
über 56 Jahre	<b>14%</b>



**57**

Kita-Angestellte

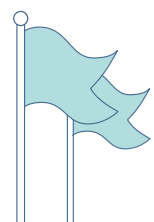
**264**

Betreute Kinder in  
den Kitas

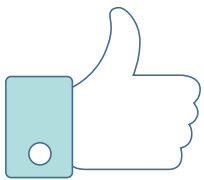


**78**

verschiedene Nationen

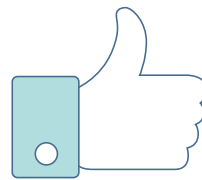


# Patientinnen und Patienten



**94%**

empfehlen das KSA Aarau weiter.



**96%**

empfehlen das KSA Zofingen weiter.

**98%**



bewerten die Pflegekompetenz als gut.

**95%**



finden die medizinische Betreuung gut.

## Herkunft

stationärer Patientinnen & Patienten

